

071128

# Конкурс на создание концепции благоустройства площади им. Кирова С.М.

## Альбом



## Пояснительная записка

**Площадь Кирова** – это одно из важнейших мест в Саратове. У нее очень богатое историческое наследие. Каждое поколение саратовчан внесло свое лепту в развитие площади. Сейчас площадь находится не в самом лучшем состоянии, она только что избавилась от удушающих ее уз огромного неорганизованного рынка, вследствие чего приобрела большие рекреационные зоны, которые до сих пор толком не освоены.

**Сейчас** проектируемый участок - это разнородное место, сочетающее в себе разнообразные функции: транзит, торговля, тихий и активный отдых, памятники культуры и т.д... Единственное чего нет на этом месте – того, что все объединит и создаст целостную архитектурную и ландшафтную композицию.

Наша команда поставила перед собой задачу – объединить площадь Кирова, связать его отдельные части в единую систему.

Мы хотим дать людям возможность воспарить над площадью, посмотреть на нее с другого ракурса. « Ближе к солнцу» – проект, который сможет объединить все разнофункциональные зоны площади Кирова и позволит оставить нашему поколению значительный след в истории Саратова.

**Почему именно мосты?** Мост являются соединяющей конструкцией, связывающая между собой совершенно разнородные вещи.

**Форма моста** обусловлена энергией площади Кирова. Площадь живет бурной насыщенной жизнью, постоянно меняясь и развиваясь. За основу нами была взята спираль как символ созидательной жизненной силы общества, символ объединения поколений и ритма жизни. Именно этим должна характеризоваться площадь.

Эта тема продолжается и в предложенном нами покрытии площади. Дугообразные волнистые формы повторяют пластику рек. Наша река протекает по самым главным транзитным путям площади. В середине ее находятся островки отдыха, предлагающие посетителям площади остановиться, присесть и отдохнуть.

**Функциональное зонирование территории.** Наша команда поставила перед собой задачу связать все воедино, предлагаемое решение - спиралевидный мост. Также наша цель – задать правильное развитие площади. В существующей системе разнородные функции тесно сплетаются и теснятся на малых участках, при этом существуют пустые участки, не имеющие функций.

Наша команда предлагает решить функциональное зонирование следующим образом:

**Основные крупные пешеходные транзиты** остаются с теми же направлениями, с какими они существуют сейчас, но дополнительно предлагается расширить пешеходный путь с площади Кирова к ТРК «Победа Плаза», а в сквере на ул. Вавилова расширить пешеходную зону и таким образом развести потоки людей, ожидающих транспорт на остановках и людей, проходящих в сторону ул. Рахова. Также изменяется **пластика** транзитов – сменой покрытия создается образ реки, потока, который разделяется небольшими группами МАФов в виде зеленых островков со скамьями для отдыха. Между пешеходными транзитами образуются крупные зоны тихого и активного отдыха.

**На севере** формируется зона тихого отдыха с велодорожками, спортивными площадками, пешеходными тропами и активным озеленением, а от крупного транзита в сторону проспекта Кирова эта зона отделяется протяженным театром.

**В центральной части** площади Кирова мы предлагаем развивать зону детских активных игр – спортивные и игровые площадки, скалодром, небольшие веревочные городки, а также зоны отдыха для родителей.

**В южной части** площади мы предлагаем раскрыть территорию Митрофаньевской церкви, окружив последнюю зеленой зоной с островками для тихого отдыха, кроме того, мы предлагаем развивать зону кафе – формировать открытые террасы и «облагораживать» облик самого здания кафе. Перед к/т «Победа» образуются небольшие островки для отдыха, а на зеленой зоне между крытым рынком и площадью перед к/т «Победа» мы предлагаем устроить дорожку для катания на роликах, скейтбордах и т.п., способную в зимнее время выполнять функцию небольшого ледового катка.

**Одним из главных предложений**, которые мы закладываем в проект, является возможность разнородные объекты торговли и остановки общественного транспорта разместить под элементами моста, задав им единый модуль в объемном и колористическом решениях. Кроме того, под мостом в разных зонах образуются места притяжения людей в виде качелей.



071128

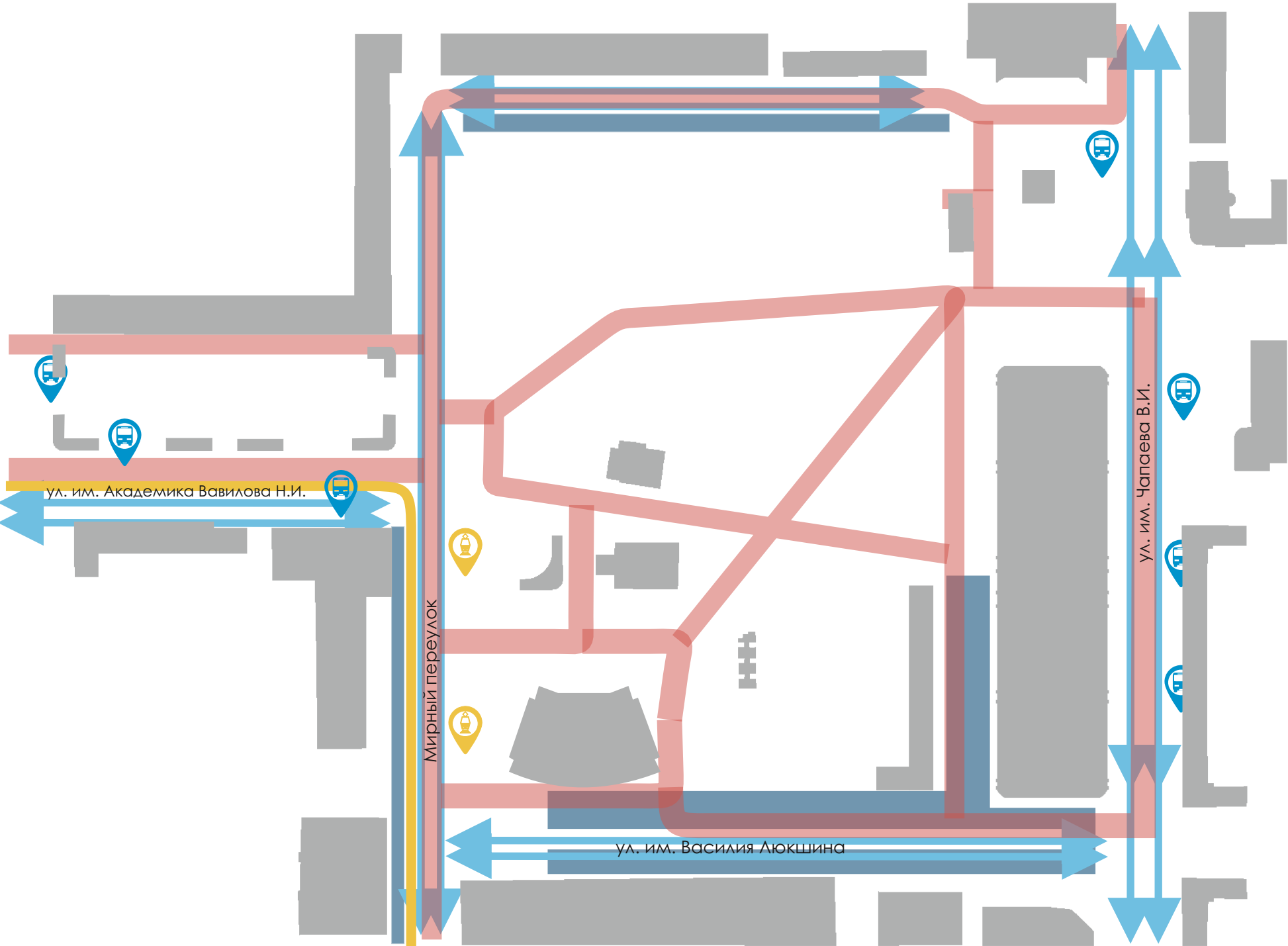
## Проектируемый участок в системе города



## Ситуационная схема М1:10000



Схема существующего транспортного доступа к территории  
и расположения парковок



Направления движения автомобилей



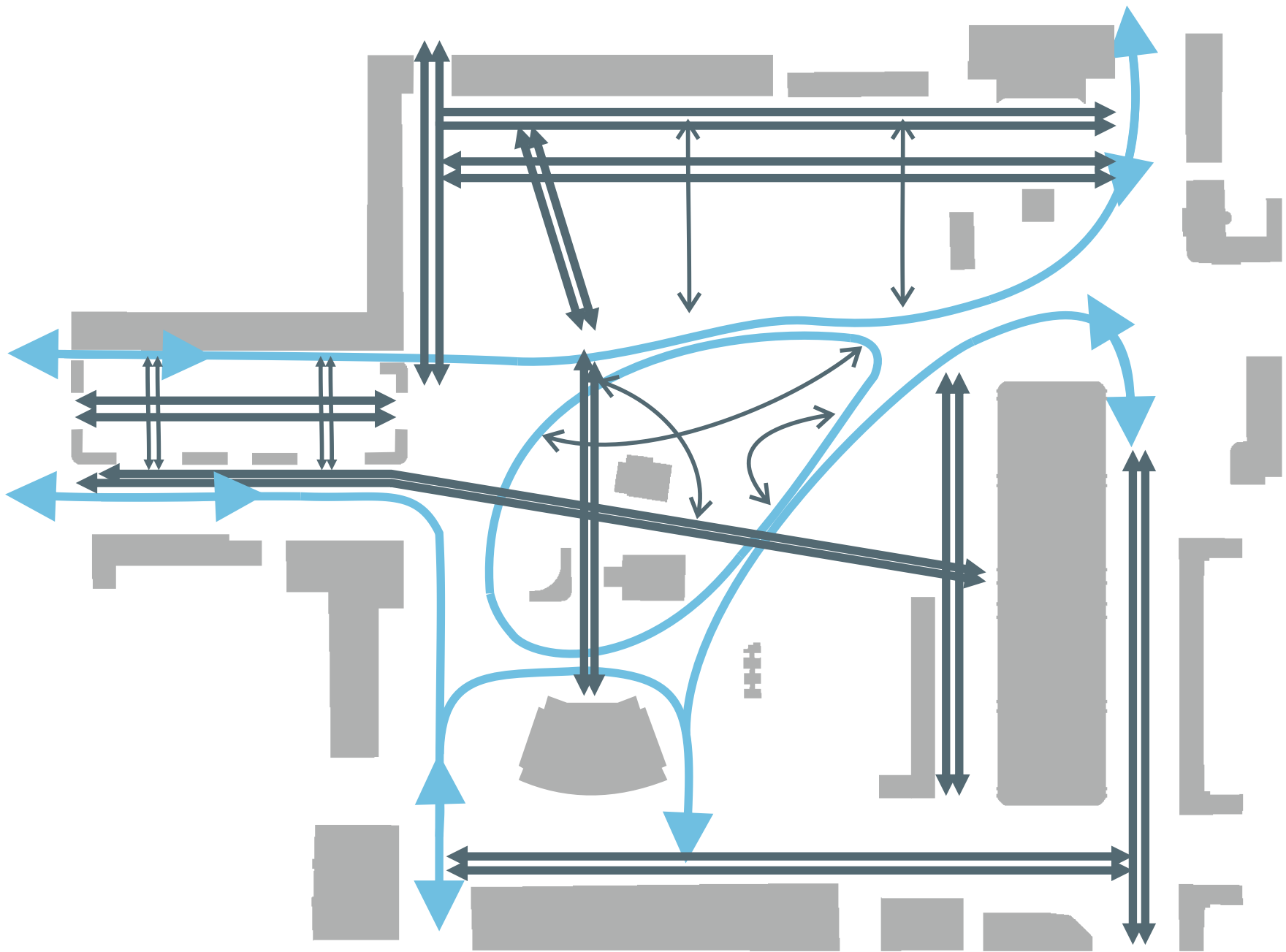
Пожарный проезд



Парковочные места



Схема существующего пешеходного каркаса



Транзитные пути высокой интенсивности

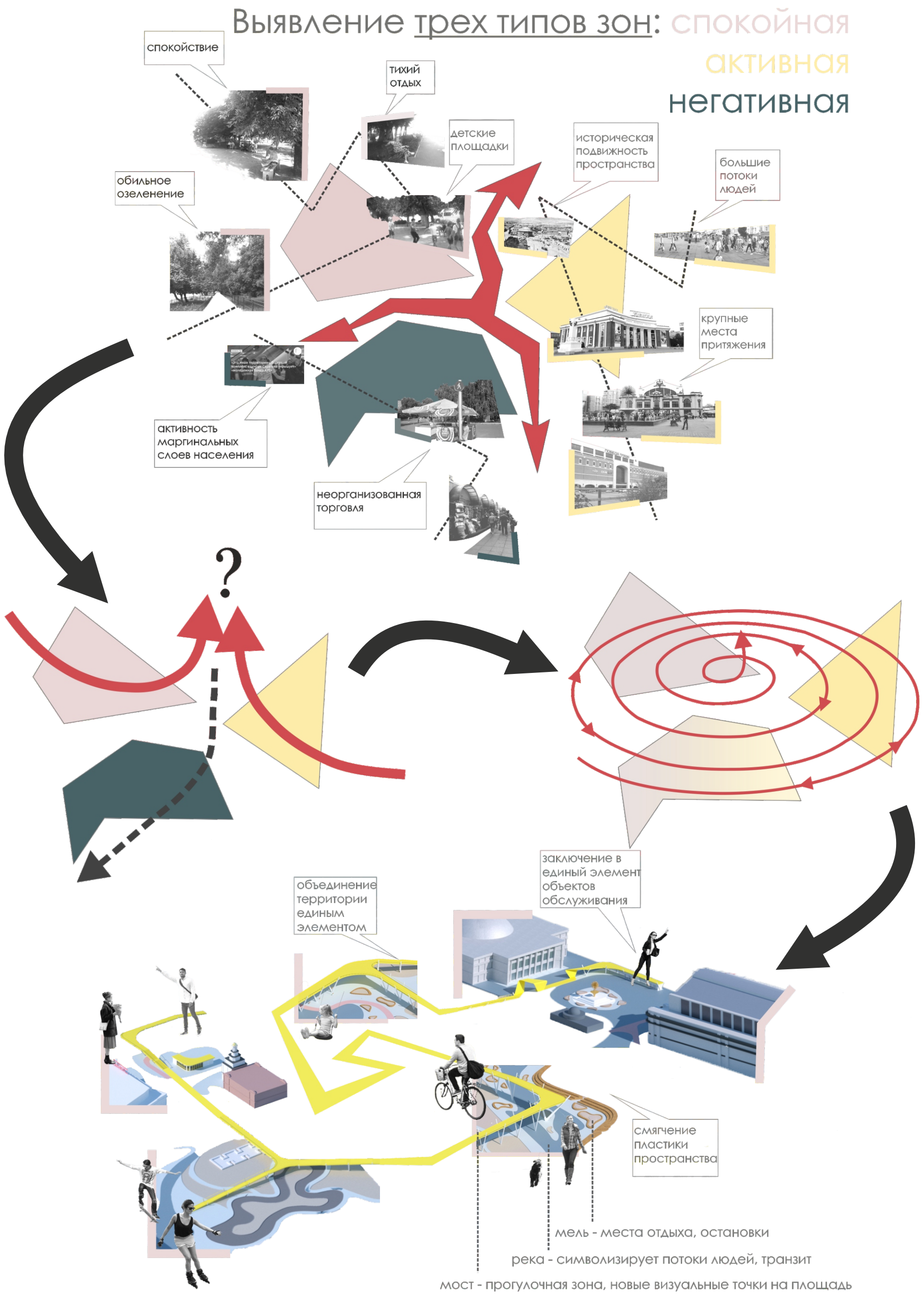


Транзитные пути средней интенсивности



Прогулочные пути

Концепция



Мастер-план территории





Схема функционального зонирования (предложение)

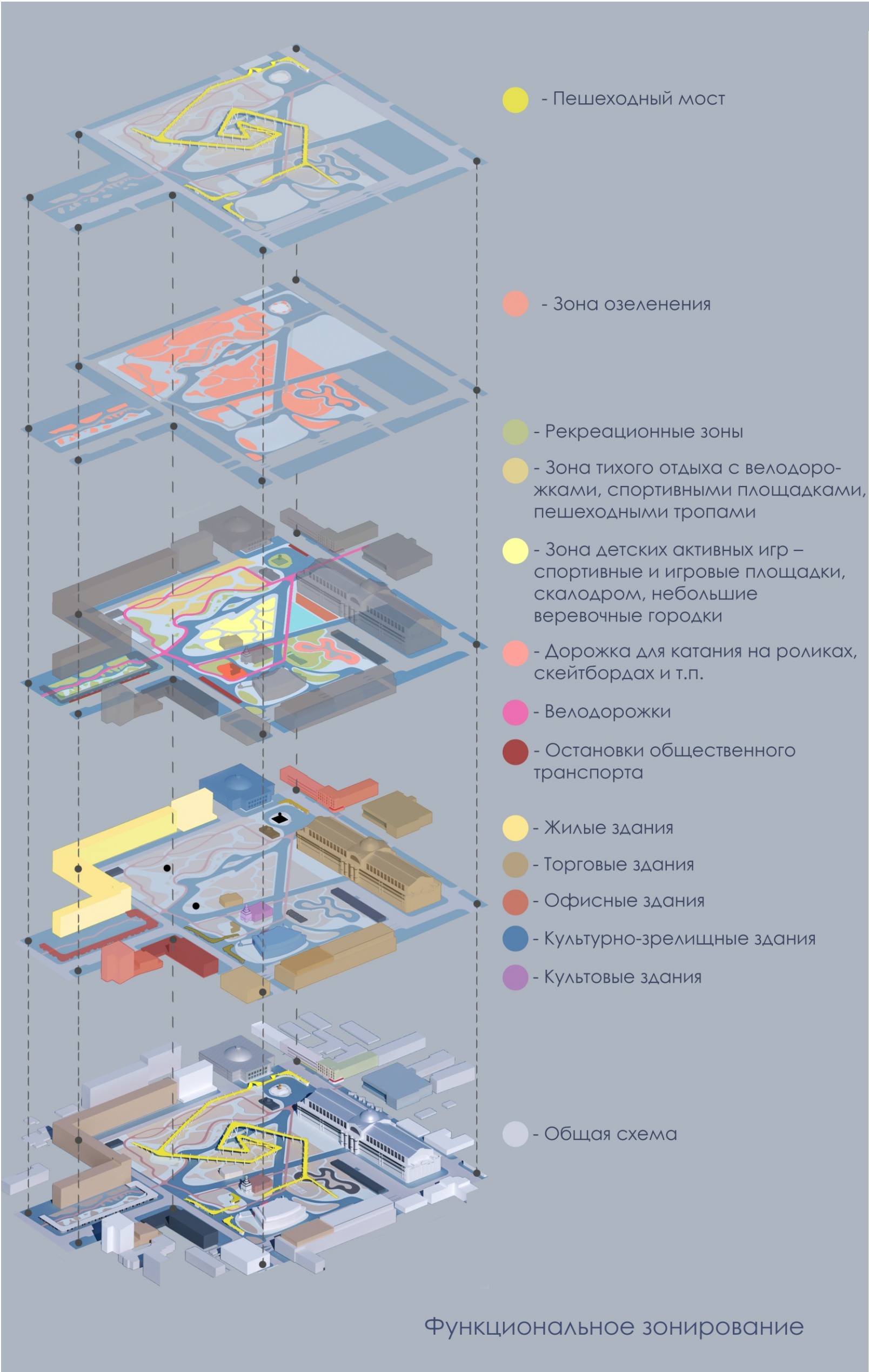
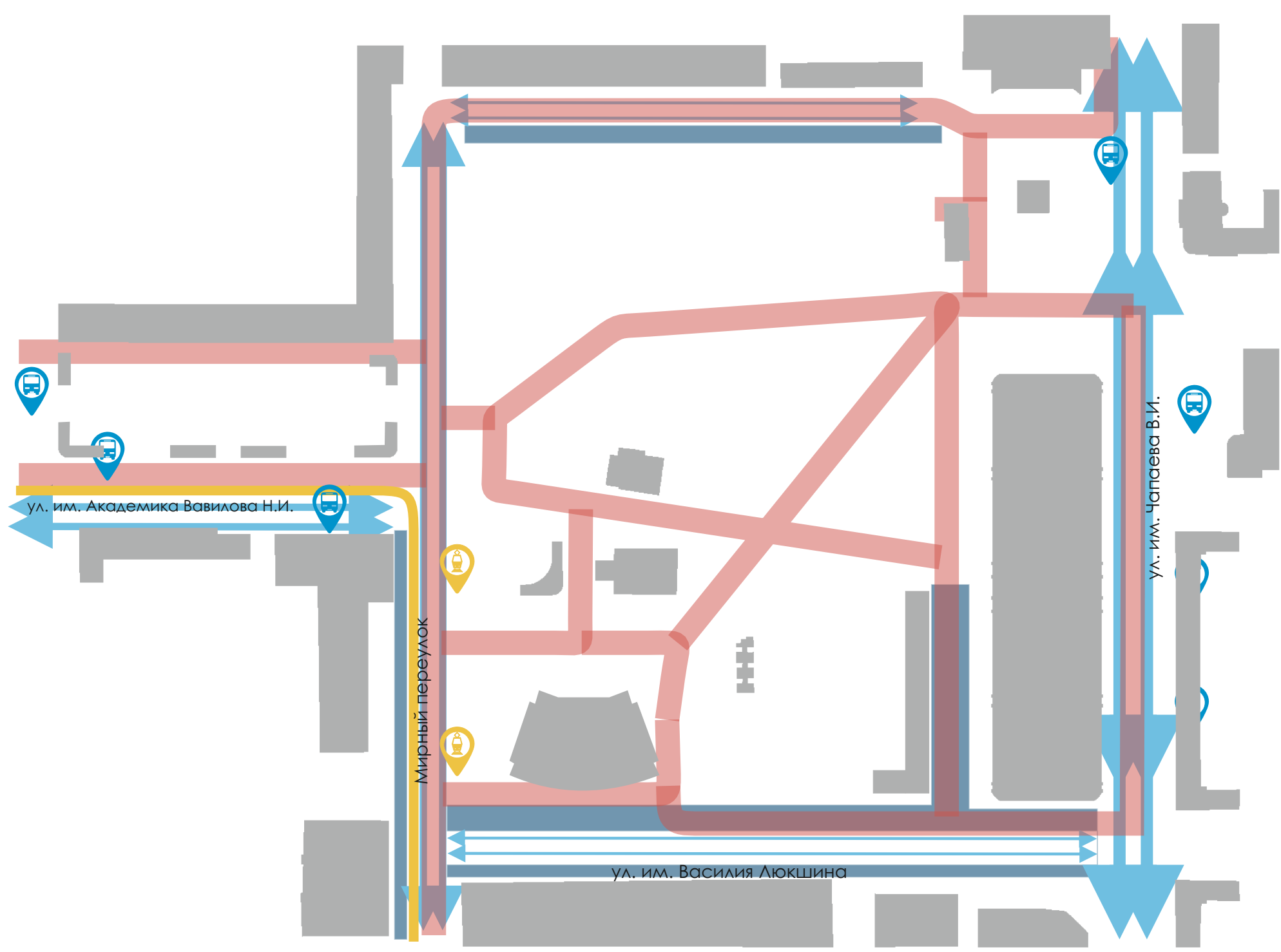





Схема предложения транспортного доступа к территории и  
ПОЖАРного расположения парковок



- 

Направления движения автомобилей
- 

Пожарный проезд
- 

Парковочные места

Схема предложения пешеходного каркаса и системы велодорожек



Транзитные пути высокой интенсивности



Транзитные пути средней интенсивности



Пешеходный мост



Велосипедная дорожка



Прогулочные пути



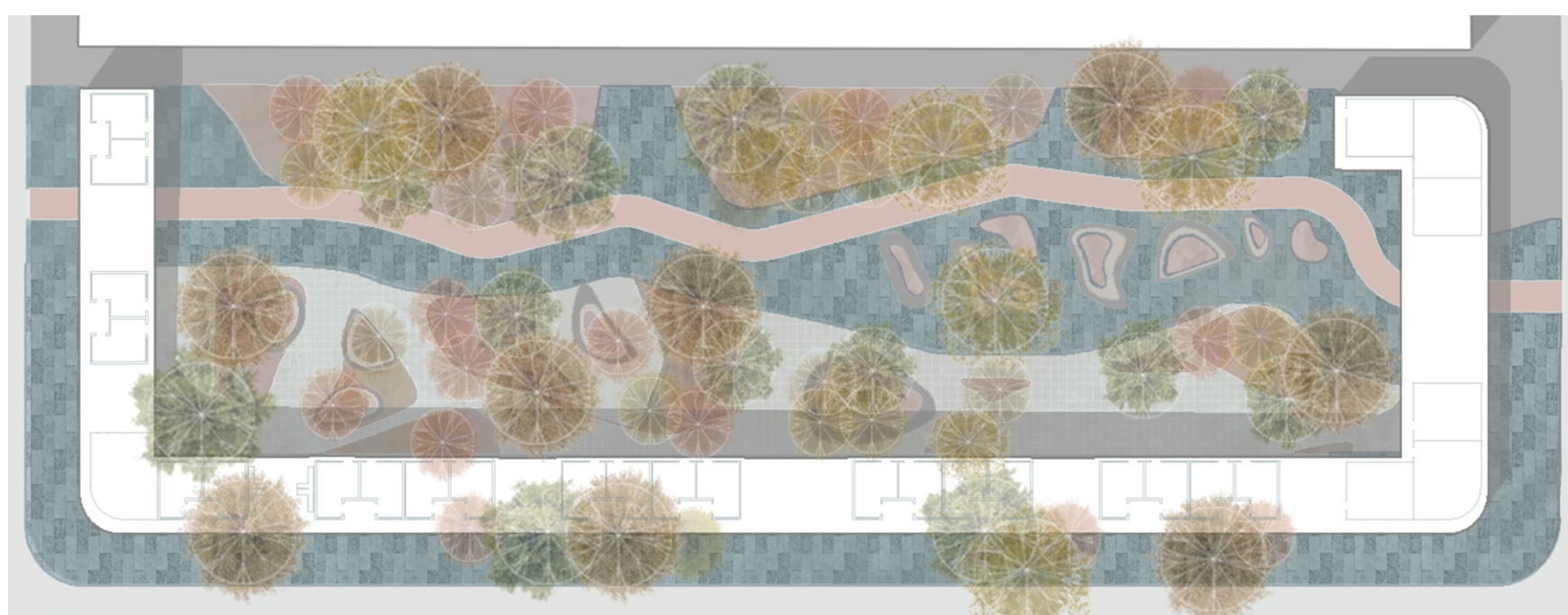
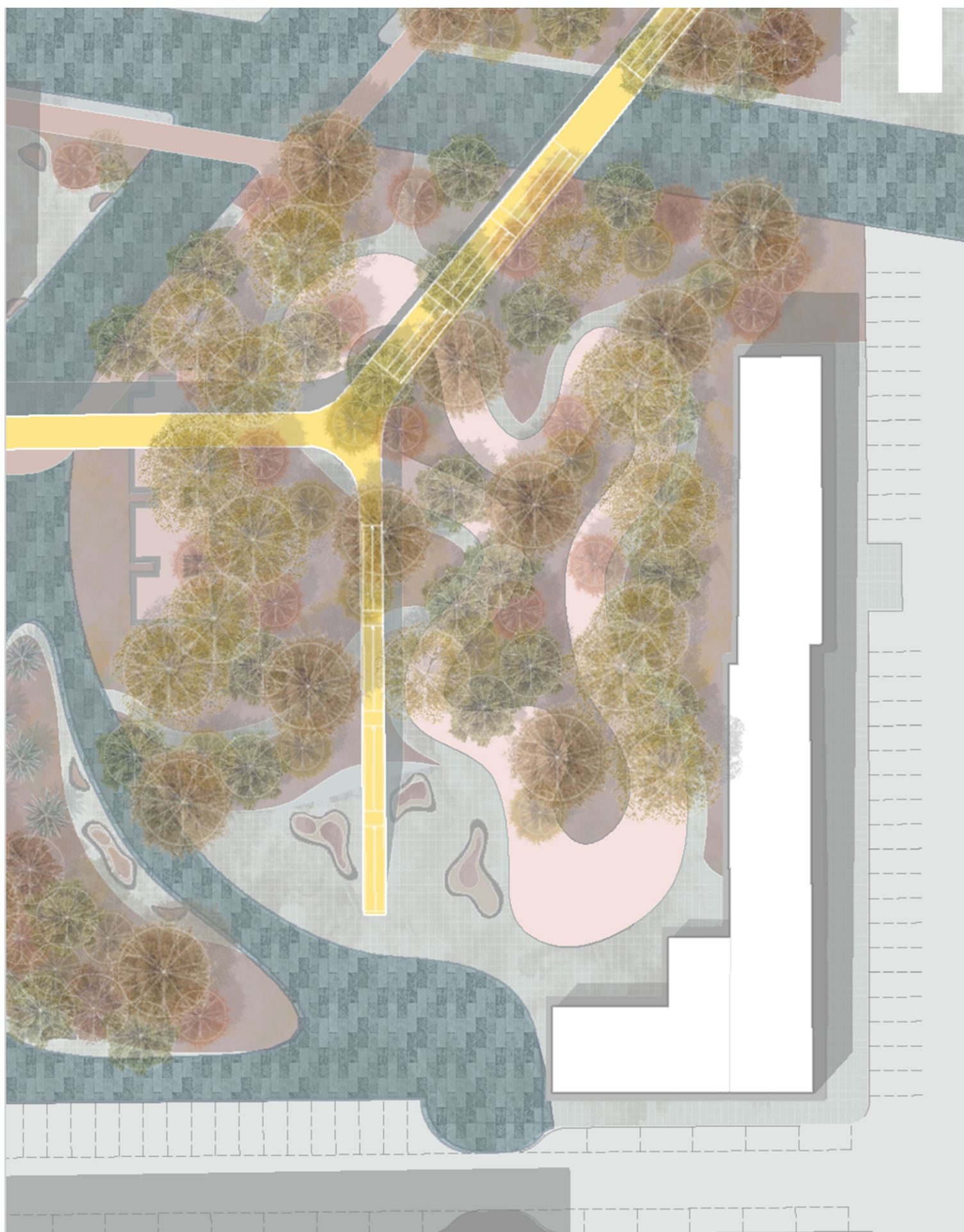
071128

## Фрагмент генерального плана





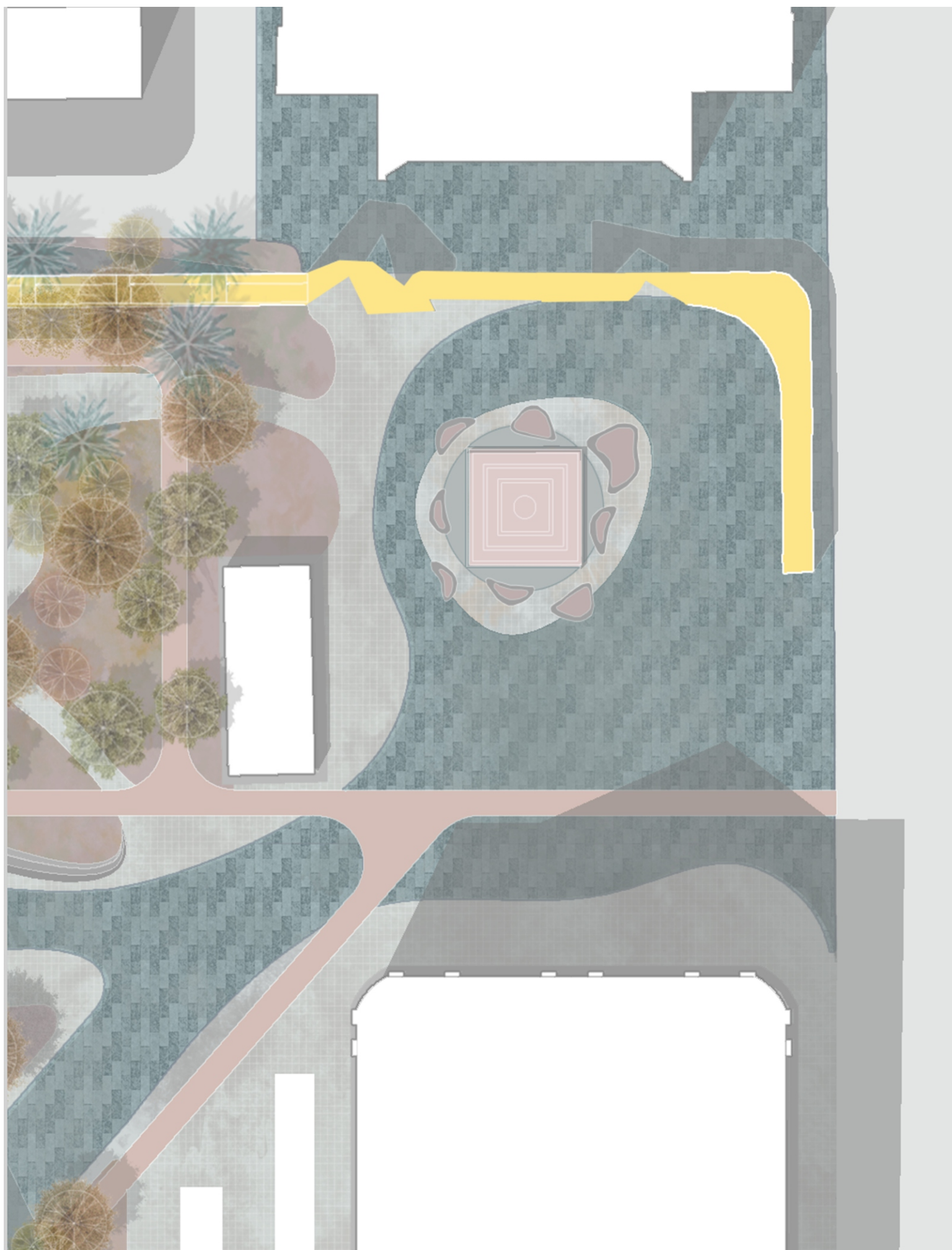
Фрагменты генерального плана





071128

## Фрагмент генерального плана





071128

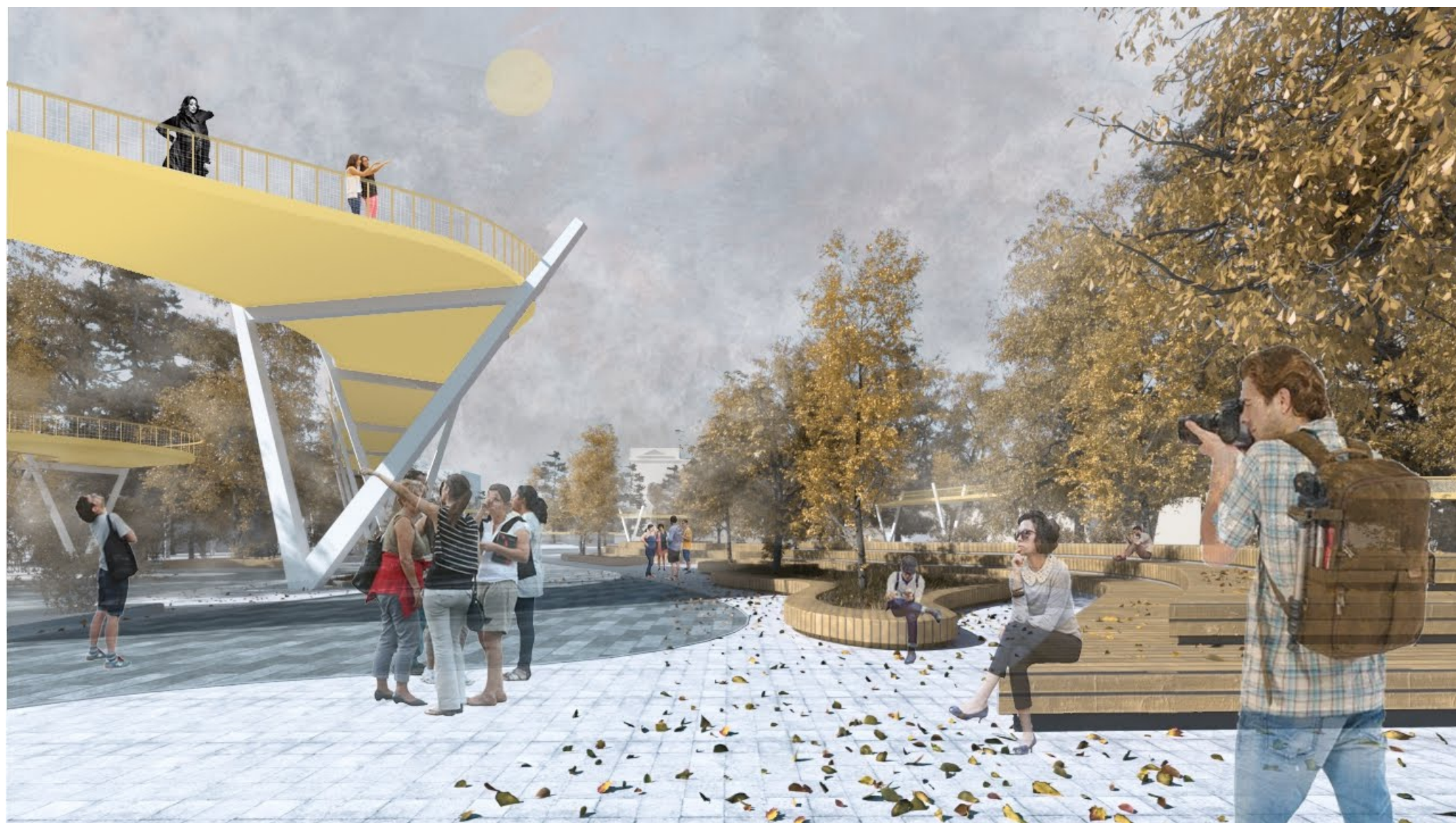
## Визуализации проекта





071128

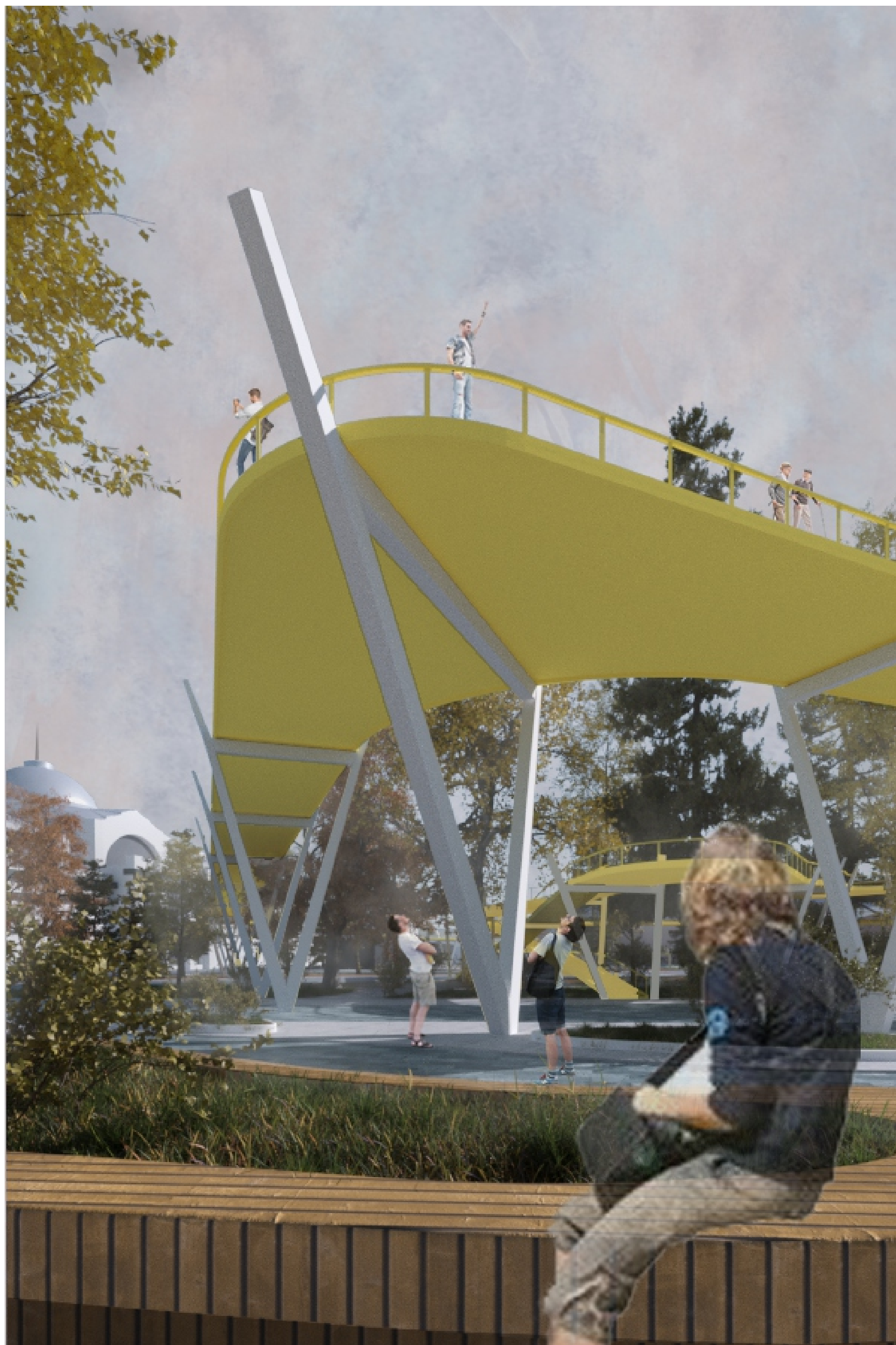
## Визуализации проекта





071128

## Визуализация проекта





## Визуализации проекта





071128

## Визуализации проекта

